

# Lariana



Comitti™

## DATI TECNICI

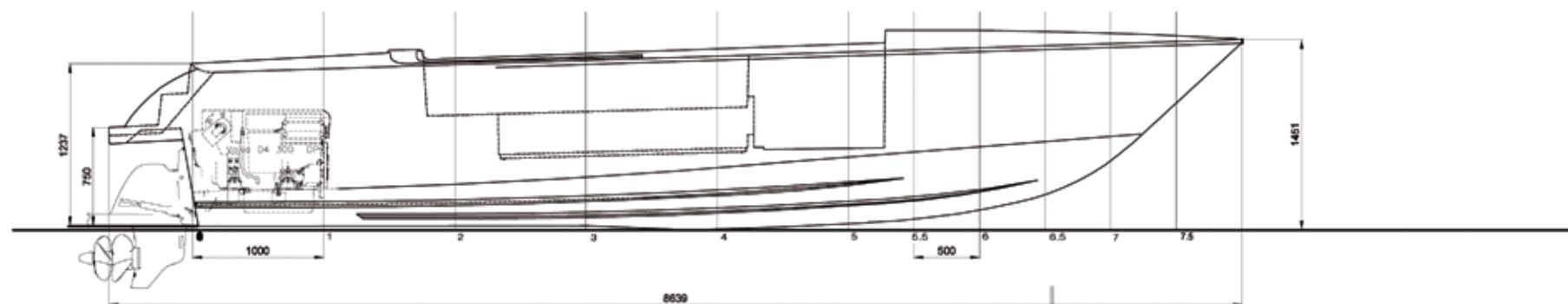
lunghezza:	8.70 m
larghezza:	2.49 m
profondità:	0.45 m
capacità serbatoio:	280 lt
peso:	da 2450 kg

Allo studio delle forme, delle linee e degli interni è stato affiancato uno studio sulle innovazioni tecniche e sull'ecosostenibilità. Requisiti fondamentali per un'imbarcazione di eccellenza.

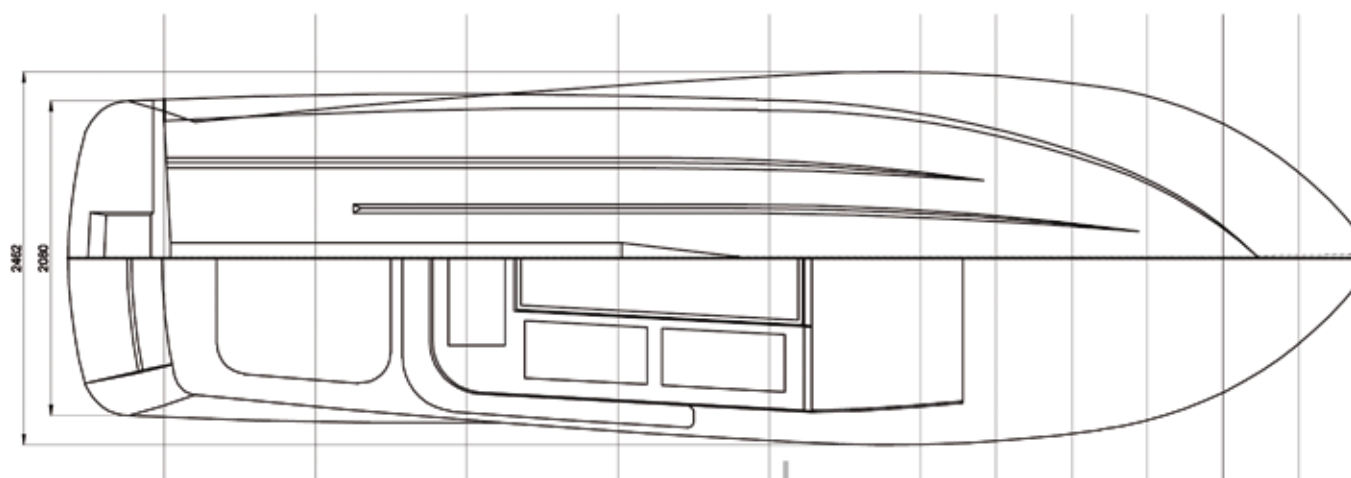
Alcuni elementi e materiali utilizzati permettono di raggiungere alti livelli di ecosostenibilità, tra cui:

- Gelcoat ecologico a bassa emissione di stirolo;
- illuminazione interna ed esterna con tecnologia led;
- vernici per carrozzeria bicomponenti all'acqua;
- antivegetativa automatica ad ultrasuoni.

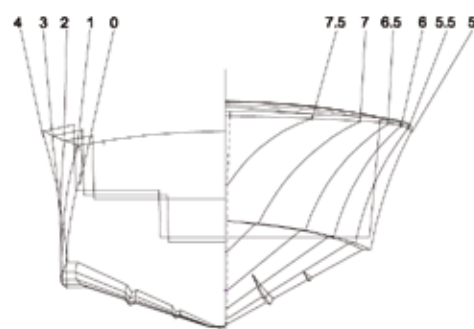
Il sistema propulsivo dell'imbarcazione è costituito da motori entrofuoribordo. La scelta della trasmissione a piede poppiero garantisce un'ottima portanza a bassi regimi grazie al sistema di eliche controrotanti. Il piede poppiero può essere sollevato totalmente permettendo l'attracco dell'imbarcazione anche nei piccoli porti lariani.



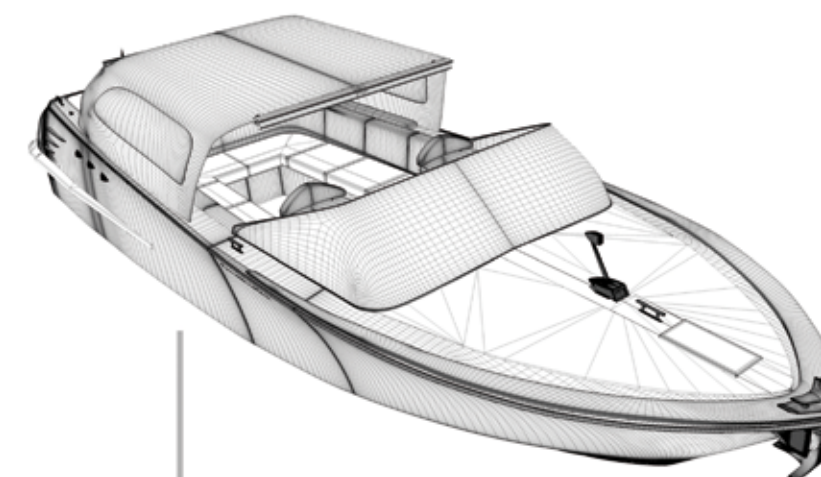
pianta/sezione orizzontale



sezione longitudinale



sezione trasversale



costruttivo tridimensionale